

CHAMBRES D'HÔTES - LA BICHONNIÈRE - LINDRY

LA BICHONNIÈRE

Chambres d'hôtes à Lindry composées de 5 chambres
pour 15 personnes.

<https://labichonnierebnb.com>

www.la-bichonniere.com



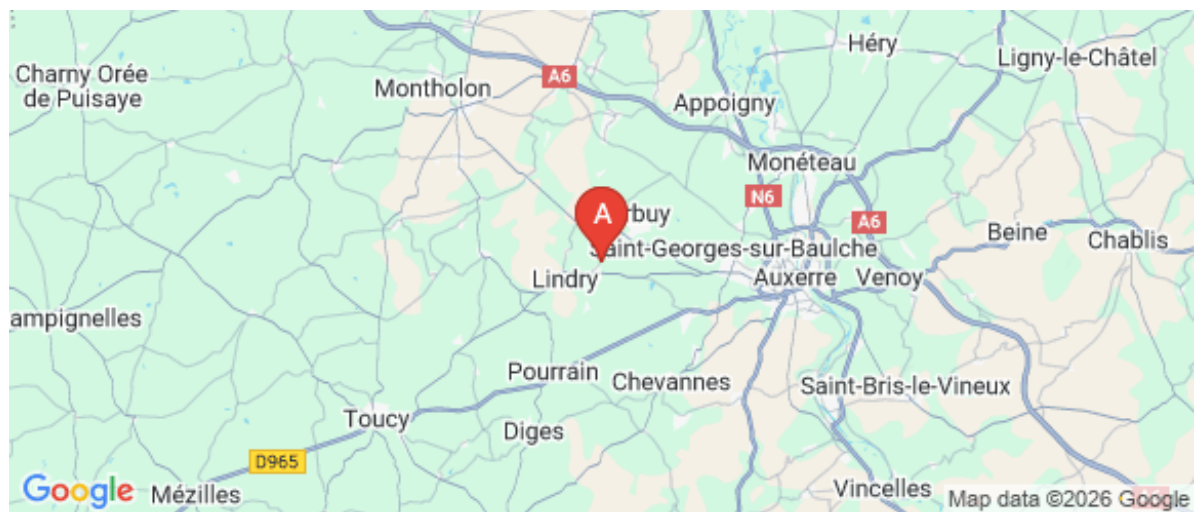


Julia et Stéphane de Wellenstein

☎ 03 86 47 19 85

☎ 06 77 64 48 46

A La Bichonnière - domaine et chambres
d'hôtes : 37-39, rue de Charbuy, Les Houches
89240 LINDRY





La Bichonnière - domaine et chambres d'hôtes

-  Le Grand Duc
  La Chouette
  Les Ecureuils
  Le Chevreuil
-  La Tourtourielle



La Bichonnière, ancienne ferme bâtie vers 1820 est notre maison familiale depuis 1958. Nous l'avons transformée en chambres d'hôtes en 2006 et depuis nous vous y accueillons avec chaleur et simplicité. Idéalement située dans le centre du département de l'Yonne en Bourgogne, à 12 km d' Auxerre et 1h30 de Paris, proche de nombreux sites touristiques, la Bichonnière est à la croisée des routes traversant la France ce qui en fait aussi une étape de choix sur la route de vos vacances.

Que vous soyez adeptes de campagne, patrimoine culturel, activités sport et nature, œnologie, gastronomie, préhistoire ou encore d'humeur à vous relaxer à l'ombre, vous trouverez ici votre bonheur.

Invisible de la route et entourée d'un parc de 2 hectares, c'est l'endroit rêvé pour venir vous ressourcer, seul, en couple, en famille ou entre amis.

En même temps que votre séjour dans nos 5 chambres d'hôtes, vous pouvez envisager d'organiser dans notre grange des stages, séminaires ou formations pour 15 personnes.

L'entrée dans la propriété se fait au niveau du **49** rue de Charbuy, 89240 Lindry



Infos sur l'établissement



Communs

A proximité propriétaire
Jardin commun

Entrée indépendante



Activités



Réseaux

Accès Internet



Stationnement

Parking

Parking privé



Services

Nettoyage / ménage



Extérieurs

Terrain de pétanque
Table de ping pong

Parc







Chambre



3
personnes



1
chambre



18
m2

Chambre de 2 à 3 couchages: 1 lit de 160 et 1 de 90. Possibilité de rajouter un lit parapluie.
Superficie sans salle d'eau, wc ni couloir : environ 18 m2
Les tons terre et bois cette pièce vous enchanteront ...
Vous vous relaxerez dans la baignoire mixte entourée d'une mosaïque de couleur terre
reposante.
WC privés.

Chambres

Chambre(s): 1

dont Suite: 1

Lit(s): 2

dont lit(s) 1 pers.: 1

dont lit(s) 2 pers.: 1

Salle de bains / Salle d'eau

- Salle de bains avec baignoire
- Salle de bains privée
- Sèche cheveux
- Sèche serviettes

Salle(s) de bains (avec baignoire): 1

WC

WC: 1

- WC privés

Cuisine

Autres pièces

- Salon
- Séjour
- Terrasse

Media

- Télévision
- Wifi

Autres équipements





La Chouette



Chambre



3

personnes



1

chambre



15

m2

Chambre de 2 à 3 couchages, un lit double de 160 et un simple de 90 avec possibilité de rajouter un lit parapluie.

Superficie sans salle d'eau, wc ni couloir : environ 15 m2

La salle d'eau est équipée d'une prise pour rasoir, d'un miroir grossissant et d'un sèche cheveux. Petits savons naturels personnalisés de Madagascar et autres produits fournis. Douche spacieuse et mosaïque vert d'eau, ... relaxation garantie !

Chambres

Chambre(s): 1

Lit(s): 2

dont Suite: 1

dont lit(s) 1 pers.: 1

dont lit(s) 2 pers.: 1

Salle de bains / Salle d'eau

Salle de bains avec douche
Sèche cheveux

Salle de bains privée
Sèche serviettes

Salle(s) de bains (avec baignoire): 1

WC

WC: 1
WC privés

Cuisine

Autres pièces

Salon
Terrasse

Séjour

Media

Télévision

Wifi

Autres équipements

Chauffage / AC

Chauffage

Exterieur

Abri pour vélo ou VTT
Jardin
Terrain clos

Cour
Salon de jardin

Divers





Les Ecureuils



Chambre



5

personnes



2

chambres



26

m2

Chambre familiale de 2 à 5 couchages idéale pour une famille nombreuse, 2 couples ou 5 amis n'hésitant pas à partager cet espace. 5 lits de 80 modulables offrant plusieurs possibilités d'aménagement.

Deux pièces séparées par un couloir accédant à une grande salle d'eau avec douche et double vasque et WC privés.

Superficie sans salle d'eau, wc ni couloir : Grand Écureuil environ 16 m2 – Petit Écureuil 10 m2

<i>Chambres</i>	Chambre(s): 2	
	Lit(s): 5	dont Suite: 1 dont lit(s) 1 pers.: 5 dont lit(s) 2 pers.: 2
<i>Salle de bains / Salle d'eau</i>	Salle de bains avec douche Sèche cheveux	Salle de bains privée Sèche serviettes
	Salle(s) de bains (avec baignoire): 1	
<i>WC</i>	WC: 1 WC privés	
<i>Cuisine</i>		
<i>Autres pièces</i>	Salon Terrasse	Séjour
<i>Media</i>	Télévision	Wifi
<i>Autres équipements</i>		
<i>Chauffage / AC</i>	Chauffage	
<i>Exterieur</i>	Abri pour vélo ou VTT Jardin Terrain clos	Cour Salon de jardin
<i>Divers</i>		





Le Chevreuil



Chambre



2

personnes



1

chambre



15

m2

Chambre double romantique, marine et blanc, donnant sur le parc.

Les chevreuils s'y promènent de temps en temps mais il faut se lever très tôt pour les apercevoir, ce qui n'est pas toujours le but quand on vient chez nous.

Le petit houteau donne une clarté à cette salle d'eau romantique où les WC y ont trouvé leur place.

Superficie sans salle d'eau ni couloir : environ 15 m2

Chambres

Chambre(s): 1

Lit(s): 1

dont Suite: 1

dont lit(s) 1 pers.: 0

dont lit(s) 2 pers.: 1

Salle de bains / Salle d'eau

Salle de bains avec douche
Sèche cheveux

Salle de bains privée
Sèche serviettes

Salle(s) de bains (avec baignoire): 1

WC

WC: 1
WC privés

Cuisine

Autres pièces

Salon
Terrasse

Séjour

Media

Télévision

Wifi

Autres équipements

Chauffage / AC

Chauffage

Exterieur

Abri pour vélo ou VTT
Jardin
Terrain clos

Cour
Salon de jardin

Divers





La Tourtourelle



Chambre



3

personnes



1

chambre



25

m2

Le nom de la "Tourtourelle" n'est pas un lapsus ! Juste un clin d'œil !

Souvent choisie par les jeunes mariés en tant que chambre nuptiale, cette magnifique chambre sur deux niveaux accueillera tous les tourtereaux qui souhaitent y séjourner.

Superficie sans salle d'eau ni wc : bas environ 10 m2, haut 15 m2

En bas un lit de 80 servant de canapé ou de couchage face à une salle d'eau "cocoon" avec grand espace douche de 120 et WC privatifs, à l'étage une chambre à découvrir !!!

Chambres

Chambre(s): 1

Lit(s): 2

dont Suite: 1

dont lit(s) 1 pers.: 1

dont lit(s) 2 pers.: 1

Salle de bains / Salle d'eau

Salle de bains avec douche
Sèche cheveux

Salle de bains privée
Sèche serviettes

Salle(s) de bains (avec baignoire): 1

WC

WC: 1
WC privés

Cuisine

Autres pièces

Media

Télévision

Wifi

Autres équipements

Chauffage / AC

Chauffage

Exterieur

Abri pour vélo ou VTT
Jardin
Terrain clos

Cour
Salon de jardin

Divers



A savoir : conditions de la location

<i>Arrivée</i>	Nous vous accueillons entre 17h et 19h mais si vous souhaitez un autre horaire, n'hésitez pas à nous en parler.
<i>Départ</i>	Avant midi
<i>Langue(s) parlée(s)</i>	Allemand Anglais Français
<i>Annulation/ Prépaiement/ Dépôt de garantie</i>	La réservation devient effective dès lors que le client aura fait parvenir au propriétaire un acompte de 25 % du montant total du prix du séjour avec un minimum d'une nuitée par chambre retenue. Annulation avant le début du séjour : si l'annulation intervient plus de 24heures avant le début du séjour, l'acompte reste acquis au propriétaire, mais le report de la réservation peut être envisageable. Si l'annulation intervient moins de 24 heures avant le début de séjour, l'acompte reste acquis au propriétaire.
<i>Moyens de paiement</i>	Cartes de paiement Chèques bancaires et postaux Espèces Virement bancaire
<i>Petit déjeuner</i>	Le petit déjeuner est habituellement servi entre 8h et 10h. Si vous avez un impératif ou un souhait différent, nous pouvons toujours en parler.
<i>Ménage</i>	Votre chambre est faite tous les jours, si vous le souhaitez. Par respect pour l'environnement, vos serviettes et draps sont changés seulement après la 3ème nuit.
<i>Draps et Linge de maison</i>	Draps et/ou linge compris
<i>Enfants et lits d'appoints</i>	Lit bébé Supplément de 12 € par nuit
<i>Animaux domestiques</i>	Les animaux ne sont pas admis. Nous accueillons avec plaisir les chiens guides.

Tarifs (au 20/01/26)

La Bichonnière - domaine et chambres d'hôtes

n°1 : Le Grand Duc : Prix pour 1 pers :100 €, 2 pers : 120 € (+14 euros si deuxième lit utilisé) 3 pers : 144 € Lit parapluie : 16 €. Les petits déjeuners sont compris. Taxe touristique 1€/pers (18 ans et +) /nuit non incluse. Prix dégressifs à partir de la 3ème nuitée (exemple pour 2 pers/nuitée): 1 et 2 nuits = 120 €/nuit – 3 nuits = 112 €/nuit – 4 nuits = 106 €/nuit – 5 nuits = 100 €/nuit – 6 nuits et + = 94 €/nuit
n°2 : La Chouette : Prix pour 1 pers :100 €, 2 pers : 120 € (+14 euros si deuxième lit utilisé) 3 pers : 144 € Lit parapluie : 16 €. Les petits déjeuners sont compris. Taxe touristique 1€/pers (18 ans et +) /nuit non incluse. Prix dégressifs à partir de la 3ème nuitée (exemple pour 2 pers/nuitée): 1 et 2 nuits = 120 €/nuit – 3 nuits = 112 €/nuit – 4 nuits = 106 €/nuit – 5 nuits = 100 €/nuit – 6 nuits et + = 94 €/nuit
n°3 : Les Ecureuils : Prix pour 2 pers : 140 € (si même pièce) – 154 € (si deux pièces) 3 pers : 162 € 4 pers : 174 € 5 pers : 190 € Lit parapluie : 16 €. Les petits déjeuners sont compris. Taxe touristique 1€ / pers (18 ans et +)/nuit non incluse. Prix dégressifs à partir de la 3ème nuitée (exemple pour 4 pers/nuitée): 1 et 2 nuits = 174 €/nuit – 3 nuits = 164 €/nuit – 4 nuits = 154 €/nuit – 5 nuits = 144 €/nuit – 6 nuits et + = 142 €/nuit
n°4 : Le Chevreuil : Prix pour 1 pers : 100 €, 2 pers : 120 € Lit parapluie : 16 €. Les petits déjeuners sont compris. Taxe touristique 1€ / pers (18 ans et +)/nuit non incluse. Prix dégressifs à partir de la 3ème nuitée (exemple pour 2 pers/nuitée): 1 et 2 nuits = 120 €/nuit – 3 nuits = 112 €/nuit – 4 nuits = 106 €/nuit – 5 nuits = 100 €/nuit – 6 nuits et + = 94 €/nuit
n°5 : La Tourtorelle : Prix pour 1 pers : 86 €, 2 pers : 104 € (+12 euros si deuxième lit utilisé) 3 pers : 118 € Lit parapluie : 12 €. Les petits déjeuners sont compris. Taxe touristique 1€ / pers (18 ans et +) / non incluse. Prix dégressifs à partir de la 3ème nuitée (exemple pour 2 pers/nuitée): 1 et 2 nuits = 104 €/nuit – 3 nuits = 98 €/nuit – 4 nuits = 92 €/nuit – 5 nuits = 87 €/nuit – 6 nuits et + = 85 €/nuit

[illegible]

Mes recommandations

Découvrir La Puisaye

Top 10

OFFICE DE TOURISME PUISAYE-FORTERRE

WWW.PUISAYE-TOURISME.FR



Noyo

☎ 09 87 13 26 75
26, rue du 24 Août

🌐 <https://le-noyo-auxerre.eatbu.com/?fb>

9.2 km
📍 AUXERRE



Estelle et François vous accueillent dans un cadre convivial à la restauration raffinée avec des produits locaux.



La Pause Gourmande

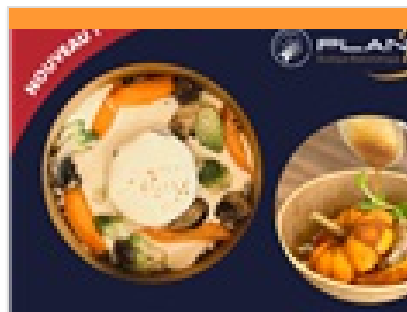
☎ 03 86 33 98 87
65 bis rue de Paris

🌐 <http://www.lapausegourmande-89.com>

9.4 km
📍 AUXERRE



Restaurant de type traditionnel. Cuisine ouverte. Produits maison. Salon de thé. Ouvert de 9 h à 17 h 30, du mardi au samedi.



Plan B - Boutique bistrannique

☎ 03 86 51 30 75
9 Rue de l'Horloge

9.4 km
📍 AUXERRE



Vente de plats Bistronomiques à emporter, pâtés en croûte maison, terrines maison, foie gras, saumon mariné. Vente de plats cuisinés et sauces en bocaux pasteurisés. Produits frais et de saison, producteurs locaux et français. Tous nos produits sont fait maison. Emballages écologiques 100% recyclables ou biodégradables."



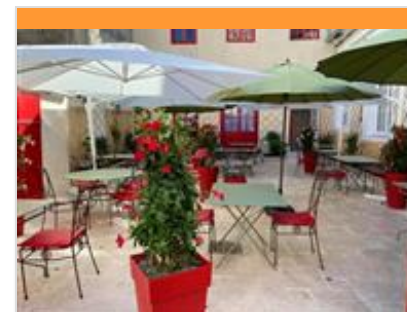
Le Goût des Autres

☎ 03 86 52 35 57
4 Place du Marechal Leclerc

9.5 km
📍 AUXERRE



Ce petit restaurant situé en coeur de ville vous propose viandes, salades et pâtes fraîches dans une ambiance chaleureuse et décontractée.



Le Maison Fort

☎ 09 73 66 70 52
10 Rue Fourier

🌐 <https://www.lemaisonfort.fr/>

9.5 km
📍 AUXERRE



Dans le quartier de la cathédrale, le restaurant le Maison Fort vous accueille dans un espace chaleureux et intime : une salle de restaurant, un salon privatif et une terrasse close. La cuisine de Cyril est une cuisine maison, savoureuse, confectionnée avec des produits issus de l'agriculture biologique et une volonté de favoriser les circuits courts avec nos producteurs locaux.

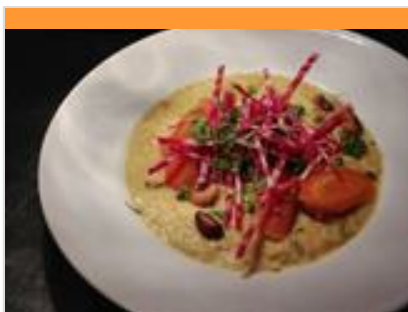
Mes recommandations (suite)

Découvrir La Puisaye

Top 10

OFFICE DE TOURISME PUISAYE-FORTERRER

WWW.PUISAYE-TOURISME.FR



Cantina

☎ 03 86 34 28 47
4, quai de la Marine

💻 <http://www.restaurant-cantina.fr>

9.7 km
📍 AUXERRE



En cuisine, Anouk et Nicolas. Ils épluchent, ils cisèlent, ils font mijoter, suer les légumes, dorer le poisson, marquer les viandes... Bref, ils cuisinent ! Chacun sa spécialité : si Nicolas excelle au "chaud", avec sa longue expérience de la cuisine authentique qu'il maîtrise parfaitement, Anouk n'est pas en reste, car c'est une fouineuse des associations et le résultat sur les entrées et les desserts en laisse plus d'un "baba".



Un air de famille

☎ 03 86 51 10 21
55, rue Joubert

💻 <https://unairdefamille-restaurant.fr/?fb>

9.7 km
📍 AUXERRE



Dans la petite salle aux poutres apparentes, l'équipe évolue en tablier bourguignon. Le charme et le plaisir de la table sont au rendez-vous.



L'Aspérule

☎ 03 86 33 24 32
34, rue du Pont

9.8 km
📍 AUXERRE



Une table atypique, moderne et branchée, où œuvre un chef japonais qui a le sens de la formule... Une belle surprise ! A partir de 27 € le midi, tarif unique le soir à 38 €.



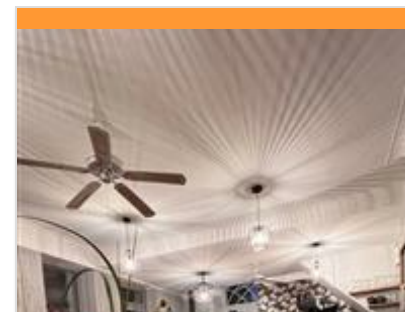
Broc and Roll

☎ 03 86 45 54 40
12 Place de la République

13.8 km
📍 TOUCY



C'est entre brocante et musique qu'on vient s'installer à la table de ce joli restaurant. Ici, tout a été chiné ; des tables et des chaises de bistrot y côtoient du mobilier rustique. Ajoutez à cela les musiques rock, pop et jazz en fond sonore, alors le décor sera planté. Chez « Broc and Roll », c'est l'authentique qui prime ! Côté restauration ? On savourera les œufs cocotte, fromages gratinés, salades gourmandes, poissons ou viandes. Les prix sont raisonnables, et si la carte est resserrée c'est qu'on privilégie là les circuits courts.



La p'tite rue Colette

☎ 03 86 74 38 09
5, rue Colette

13.8 km
📍 TOUCY



Bienvenue chez La P'tite rue Colette pour un tout nouveau départ ! Très heureux de vous recevoir très prochainement. Au menu : crêpes et galettes.

Mes recommandations (suite)

[Découvrir La Puisaye](#)[Top 10](#)

OFFICE DE TOURISME PUISAYE-FORTERRER
WWW.PUISAYE-TOURISME.FR



Restaurant Le Soufflot

☎ 03 86 42 39 00

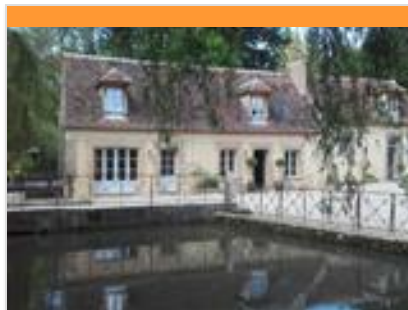
33, rue Soufflot

🌐 <https://www.restaurant-irancy.fr/>

19.4 km
📍 IRANCY



Bienvenue chez moi, bienvenue sous la vigne, bienvenue à Irancy, bienvenue au Soufflot. Pour vous régaler j'ai choisi de développer la cuisine que j'aime : des plats de la tradition bistrot reposant sur des produits traditionnels, les plats de nos grands-mères le dimanche, mais aussi ceux des bistrots d'aujourd'hui. Cette cuisine doit plus que jamais permettre à nos vins de trouver leur place, car c'est cela l'âme d'Irancy : le vin. Il y a environ 180 références dans notre livre de cave.



Le Moulin de Corneil

☎ 03 86 45 41 94

1, place Lucien Gaubert

🌐 <https://www.lemoulindecorneil.fr/>

23.4 km
📍 MEZILLES



Installé dans cet ancien moulin, ce restaurant se veut chaleureux et convivial. On apprécie son cadre à l'esprit campagne sobrement souligné par les tomettes au sol, les pierres apparentes et le brun des poutres. Côté cuisine, c'est simple, on se croirait à la maison ! Les produits frais et de saison sont largement employés, travaillés simplement juste de quoi rehausser leurs saveurs. Au menu du midi, on vous laisse saliver devant une tartine de poivrons marinés et chèvre frais, puis sur une papillote de cabillaud et pistou d'olives noires, pour terminer par une délicieuse crème brûlée maison.



Le Moulin de Vanneau

☎ 03 86 45 59 80

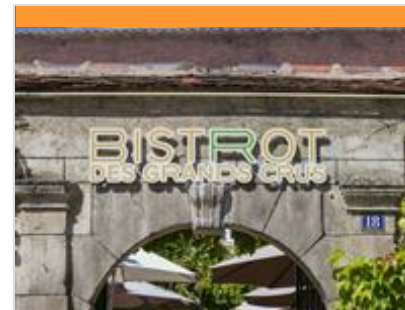
chemin du Moulin

🌐 <http://www.moulin-de-vanneau.fr>

25.4 km
📍 SAINTS-EN-PUISAYE



Une parenthèse dans le temps ! Moulin à eau en fonctionnement. Ferme d'antan vivante. Sentier botanique. Musée et collection d'outils anciens. Au Moulin de Vanneau : convivialité, culture, détente... Mais aussi gastronomie locale. Nous vous accueillons à l'ombre des aulnes, sur une terrasse longeant le bief du moulin ou dans la belle salle de l'auberge nichée dans l'ancien grenier à grains. Vous pourrez déguster les produits de la ferme à travers une cuisine alliant tradition et découverte (fras à la sauge, terrine aux herbes du potager, agneau aux épices rôti au four à bois, clafoutis à la rhubarbe... et jus de pomme, bières ou vins issus de l'agriculture biologique ou biodynamique.



Le Bistrot des Grands Crus

☎ 03 86 42 19 41

18, rue Jules Rathier

🌐 <https://www.bistrot-des-grands-crus.co>

26.6 km
📍 CHABLIS



Le Bistrot des Grands Crus à Chablis, c'est le plaisir et la convivialité d'une cuisine du terroir.



Au Fil du Zinc

☎ 03 86 33 96 39

18 rue des Moulins

🌐 <https://www.aufilduzinc.fr/>

26.7 km
📍 CHABLIS



Situé au cœur du vignoble Chablisien, Au Fil du Zinc vous accueille dans un cadre chaleureux et convivial. Attablé confortablement face au Serein, vous y goûterez une cuisine instinctive et durable, mêlant les saveurs de la région.

Mes recommandations (suite)

Découvrir La Puisaye

Top 10

OFFICE DE TOURISME PUISAYE-FORTERRER
WWW.PUISAYE-TOURISME.FR



France à Vélo

☎ 03 86 42 35 96

7 rue de l'Horloge

🌐 <http://www.franceavelo.com/fr>

9.4 km
📍 AUXERRE



France à Vélo, c'est avant tout une agence de voyages spécialisée dans l'organisation de séjours à vélo, que ce soit en France, en Europe ou à travers le monde. Que vous préférerez un parcours guidé ou en liberté, nous avons ce qu'il vous faut. En plus de nos voyages, nous vous accueillons dans notre boutique d'accessoires vélo (sonnettes, sacoches, etc), de la location de vélos : VTC, électriques, vélos enfants, suiveurs, remorques et sièges bébé. Envie de découvrir la région autrement ? Pour les amateurs de sensations nouvelles, testez nos E-TROTT tout terrain ! Pour une expérience unique, nous offrons des escapades à la journée, à vélo ou en E-TROTT, avec dégustations de vins, visites et découvertes des produits locaux ... Découvrez la région autrement avec France à Vélo, pour des moments inoubliables en couple, entre amis, en famille ou entre collègues.



Bille de sucre

13 Rue Saint-Martin les Saint-Marien

🌐 <http://www.billedesucre.fr>

9.8 km
📍 AUXERRE



Bille de Sucre imagine des gourmandises pour toutes vos envies et toute la famille! Cookies, sablés, meringues, biscuits personnalisés... toutes les créations sont fabriquées à Auxerre, avec des ingrédients de 1er choix, au maximum locaux, sans conservateurs. Bille de Sucre c'est aussi des ateliers de pâtisserie pour les enfants, à votre domicile. + d'infos: facebook et Insta.



La Maison du Vélo

☎ 03 86 46 24 99

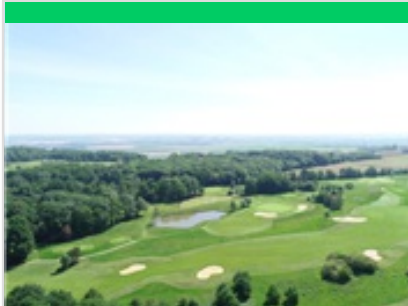
Place Achille Ribain

🌐 <https://www.velibourgogne.fr/>

10.4 km
📍 AUXERRE



Le Batardeau vous propose la location de vélos pour la découverte de la ville et des environs, au fil du canal. Le Batardeau garde une conscience de la nature et s'inscrit dans un engagement durable. Un service réparation de vélos est également à votre disposition.



Golf du Domaine du Roncey

☎ 03 86 73 50 50

Domaine du Roncey Boisserelle

🌐 <https://www.roncey.com/fr/>

11.5 km
📍 CHASSY



Un golf international 18 trous. Le parcours se déploie sur un terrain entre forêt de chênes, étangs et plateau verdoyant. Des cours d'initiation et de perfectionnement ainsi que des stages tout niveaux vous sont proposés. Practice, une zone pitch & putt, un 3 trous compact et un putting green.



Train Touristique du Pays de Puisaye-Forterre

☎ 03 86 44 05 58

Avenue de la Gare

🌐 <http://www.traindepuisaye.org>

14.0 km
📍 TOUCY



Pour petits et grands, un agréable voyage à travers bocages et forêts. Une façon originale de découvrir autrement la Puisaye, entre Toucy-Ville et Villiers-Saint-Benoît. Certains trains réguliers permettent de visiter le Musée d'Art et d'Histoire de Puisaye à Villiers-Saint-Benoît (une remise vous sera accordée sur présentation de votre billet de train). Train Restaurant : Le Train Touristique du Pays de Puisaye-Forterre et Le Blé d'Or, restaurant à Château-Renard (Loiret), vous proposent de voyager comme autrefois en train restaurant, au départ de Toucy. Tout en roulant et en vous régaland d'un menu complet, boissons incluses, vous pourrez contempler les magnifiques paysages de Puisaye. Voyages commentés.



Bourgogne Aventure

5 Rue des Entrepreneurs

<https://bourgogne-aventure.com>

20.0 km
 JOIGNY



Bourgogne Aventure offre un voyage intemporel en Morgan, cabriolet deux places, sur des routes authentiques qui vous transportent hors du stress et des considérations quotidiennes. Conduisez une Morgan, mise à disposition par Bourgogne Aventure, dans les roues de votre guide pour explorer la Bourgogne. A l'impossible, Bourgogne Aventure se tient. On n'est pas dans le prêt à consommer, ni dans la box cousue de fil blanc. Attention, sur mesure à perte de vue, apprêtez-vous à rêver !



Vititours - Excursions dans le vignoble

9 b rue du château MILLY

<https://www.vititours.fr>

24.4 km
 CHABLIS



Visites guidées du vignoble et des caves de Chablis. Découverte de la vigne au vin. Vous souhaitez découvrir Chablis et ses secrets ! Alors embarquez dans le minibus de Chablis Vititours, Marie jo partagera avec vous sa passion et ses connaissances de la vigne et de la vinification



Domaine du Moulin Rouge - Pêche à la truite

03 86 91 60 25

7, lieu-dit Le Moulin Rouge Saint-Martin-sur-Ouanne

<https://www.domaine-moulin-rouge.co>
26.8 km

CHARNY OREE DE PUISAYE



Le Domaine du Moulin Rouge accueille les pêcheurs et leurs familles pour une demi-journée ou une journée, avec ou sans permis, à la découverte de la pêche à la truite.



Parisjump

Aérodrome de Saint-Florentin/Chéu

<https://www.parisjump.com>

31.3 km
 SAINT-FLORENTIN



Venez vivre l'expérience de votre vie avec un saut en parachute en tandem. A 4 000 m d'altitude, accroché à votre moniteur, vous allez vivre un moment intense : 50 secondes de chute libre à plus de 200 km/h. A 1 500 m, le parachute s'ouvre et vous pouvez profiter du paysage. Stage d'initiation et progression accompagnée en chute pour apprendre à sauter seul.



Grapes and corks

Les Gressiens Sainte-Colombe-sur-Loing

<https://www.grapesandcorks.com/>

31.7 km
 TREIGNY-PERREUSE-SAINTE-COLOMBE



Transport de personnes (VTC) et services de taxi en minibus 8 places (transferts gares /aéroports). Langues : français et anglais A la carte excursions pour petits groupes. Explorez la région et ses attraits multiples (vignobles de Sancerre et de Chablis, Vézelay et le Morvan, la Puisaye etc) avec votre propre chauffeur - guide expérimenté. Un service à la demande. Journée ou demi-journée. Max 8 personnes.



Lac du Bourdon

☎ 03 86 74 10 07
La Calanque

32.7 km
📍 SAINT-FARDEAU



En Puisaye, c'est "the place to be" des activités nautiques de plein air. Le lac du Bourdon offre de nombreuses activités : aviron, voile, pêche, randonnée, loisirs équestres, pédalos...vous en voulez plus ? Alors testez le paddle sur les rives du lac ou le kayak polo pour vous défouler. Le canoë vous permettra aussi de découvrir la faune et la flore protégée en toute discrétion. Envie de piquer une tête ? direction la plage et sa baignade surveillée en été (du 01/07 au 31/08 : en semaine 11 h - 18 h, weekend 11 h - 19 h, sauf le mardi 12/08 fermée). Restauration et camping.



Le Mystère de la rivière rouge - Enquête

☎ 03 86 74 10 07
Place de l'Hôtel de Ville
💻 <https://www.legendr.app/>

33.3 km
📍 SAINT-FARDEAU



Panique à Saint-Fargeau ! Chaque semaine depuis quelque temps, la couleur de l'eau vire au rouge et personne n'en a l'explication. Muni de votre smartphone, découvrez le patrimoine et l'histoire de la ville pour mener l'enquête et trouver les responsables. Vous êtes prêts ? (Captation 360° du beffroi, vidéos, mini-jeux, audio et parcours inspiré de faits réels). Circuit familial facile de 800 mètres, accessible en poussette. Durée : 1h. Gratuit. Pour télécharger ce parcours, voici les différentes étapes : 1. Téléchargez l'application gratuite Legendr via votre play store ou apple store. 2. Sélectionnez la ville de Saint-Fargeau. 3. Téléchargez gratuitement le parcours. 4. Besoin d'aide lors de votre balade ? N'hésitez pas à activer le point d'interrogation ? en haut à droite de votre écran. Bonne aventure !



Parc Aventure du Bois de la Folie

☎ 03 86 74 70 33
Route Départementale 185
💻 <https://www.natureadventure.fr/>
35.0 km
📍 TREIGNY-PERREUSE-SAINTE-COLOMBE



Le Parc du Bois de la Folie : dans un cadre naturel exceptionnel, de multiples activités pour partager des moments inoubliables ! ACCROBRANCHE : Quatorze parcours en hauteur pour tous les niveaux, petits et grands. Plus de 200 jeux et 40 tyroliennes réparties sur un magnifique bois clos de 8 hectares. En haut des arbres, des parcours pour tous, de plus accessibles aux plus osés pour les adeptes de défis et de sensations. A partir de 4 ans. EXPLOR' GAME : Retrouver la trace de l'espion disparu dans la forêt, résoudre les énigmes et combattre les ennemis. Un jeu en plein forêt (à partir de 2 personnes) sur une tablette (fournie). Les jeunes de 8 à 11 ans doivent jouer avec un adulte. PAINT BALL : Alliant stratégie, précision et fair-play, le paint-ball vous offre tous les ingrédients d'une expérience unique et inoubliable dans un cadre naturel exceptionnel. Venez vous



Explor'Game - Parc du Bois de la Folie

☎ 03 86 74 70 33
Lieu-dit la Folie Route
Départementale 185
💻 <https://www.natureadventure.fr/>
35.1 km
📍 TREIGNY-PERREUSE-SAINTE-COLOMBE



L'EXPLOR' GAME : Retrouvez la trace de l'espion disparu dans la forêt ! Cherchez le chemin à l'aide d'une tablette et la boussole afin de résoudre les énigmes pour combattre les ennemis. Un jeu en pleine forêt, intuition et dynamisme sont de la partie (à partir de juin). A partir de 2 personnes et à partir de 8 ans* (les jeunes de moins de 12 ans doivent pratiquer avec un adulte). Sur réservation.



Paintball - Parc du Bois de la Folie

☎ 03 86 74 70 33
Route Départementale 185
💻 <https://www.natureadventure.fr/>
35.2 km
📍 TREIGNY-PERREUSE-SAINTE-COLOMBE



Alliant stratégie, esprit d'équipe, précision et fair-play, le paintball vous offre tous les ingrédients d'une expérience unique et inoubliable. Cette activité de loisir sportif est un vrai challenge créant de nouvelles motivations pour les équipes qui y participent. Venez vous mesurer aux autres et à vous-même ! Entièrement encadré et sécurisé, le paintball est accessible à tous à partir de 8 ans. L'objectif ? Affronter l'équipe adverse selon différents scénarios proposés. Un joueur est éliminé quand il est « touché » par une bille de l'autre équipe. Les billes (biodégradables) sont propulsées par les lanceurs d'air comprimé, laissant une trace de peinture à l'endroit de l'impact. Notre terrain de paintball s'étend sur une surface de 2 hectares, aménagée « nature » avec un mélange de parties boisées et de parties découvertes offrant différents types de jeux.



Nature et patrimoine de
Toucy

☎ 03 86 44 15 66

📄 <https://www.puisaye-tourisme.fr/prepa>

13.8 km
📍

🌳 1

Parking de départ et retour situé au centre de Toucy, Place des Frères Genêt : autre parking possible à l'arrière de la Poste. (D/A) Pénétrer dans le centre ville par la petite rue à droite du magasin avec de grandes vitrines. Aboutir, Rue Paul Bert, passer sur le trottoir d'en face et virer à gauche. Au rond-point avec la statue de Pierre Larousse sur la gauche, monter la Rue Paul Verger à droite. Devant le bâtiment de la mairie, continuer en montant la Rue du Marché sur la gauche. Pratiquement en haut (avant la rue transversale), tourner à gauche, passer devant le porche de l'église et contourner l'édifice pour aboutir dans la Rue Ecce Homo. Ne pas descendre celle-ci, mais continuer dans la Rue de la Croix Saint-Germain en laissant l'église derrière soi. Au carrefour situé juste avant le cimetière, descendre sur la gauche. (1) Traverser avec



A la découverte d'Auxerre

☎ 03 86 72 92 00

📄 <https://www.calameo.com/books/0023>

15.8 km
📍

🌳 2

Savourez le panorama qui vous est offert depuis les ponts sur l'Yonne et entrez dans cette belle cité labellisée "Ville d'Art et d'Histoire" qui a su préserver un exceptionnel patrimoine architectural. En sillonnant les rues tortueuses et étroites du centre ville, vous apprécierez les maisons à pans de bois, la cathédrale, l'abbaye et les églises qui dominent la rivière.



Les 7 Grand Crus

☎ 03 86 42 80 80

📄 <https://www.escale-chablis.fr>

26.7 km
📍

🌳 3

Deux variantes vous sont proposées, l'une de 6 kms (1h30), l'autre de 4,6 kms (1h10).



Sentier Colette

☎ 03 86 45 61 31

📄 <https://www.puisaye-tourisme.fr/prepa>

27.8 km
📍

🌳 4

Départ depuis le musée Colette (parking de la Place Blanche). (D/A) Descendre l'allée de tilleuls pour rejoindre la Rue de La Roche à prendre à droite sur 50m pour obliquer à gauche dans la Rue Colette. (1) Passer entre sa maison natale à gauche et le jardin "de devant" à droite. Tout de suite après, prendre à droite la Rue des Gros Bonnets, puis en face la Rue du Bourg Gelé (le bâtiment de la Poste sera à votre gauche). À l'intersection, face au Monument aux Morts, descendre par la gauche la route de Saint Amand sur 80m, la quitter dans le virage à 90° pour prendre en face, la Rue de Moutiers. Après le pont sur le chemin qui mène à la Marseillaise. (2) Arrivé à ce hameau, prendre avant la voie ferrée le chemin de gauche. Continuer sur ce chemin principal. Après la dernière maison sur la gauche, un petit chemin situé sur la



Peintures murales en
Puisaye-Sainte Anne, Saint
Pierre et Saint Fiacre

☎ 03 86 74 10 07

📄 <https://www.puisaye-tourisme.fr/prepa>

33.3 km
📍

🌳 5

Le départ se fait depuis le parking Place de la République à Saint-Fargeau (d'autres parking très proches possibles). (D/A) Les clés en poche (voir § info pratiques), dos à l'Office de Tourisme, se diriger en face en suivant la Rue Michel Lepelletier. Franchir le Ru du Bourdon et arriver à l'église. Tourner dans la ruelle de droite en gardant l'église à main gauche. Arrivé à la route, prendre à droite sur quelques mètres et se faufiler dans la Rue du Bourgneuf. Au croisement avec la Rue Raymond Vernay, tourner à droite dans la piste tracée (trottoir assez large) en respectant le cheminement des piétons. (1) Dans la courbe, laisser la route filer sur la gauche et partir direction Treigny (D185). Suivre cette voie pour aboutir à la digue du réservoir du Bourdon. (2) Partir sur la gauche dans le chemin qui longe le lac à droite et la colonie de vacances sur la gauche. À la première

Mes recommandations (suite)



Sentier de Guédelon

☎ 03 86 74 66 33
📄 <https://www.puisaye-tourisme.fr/prepar>



Les Sept Écluses d'Henri IV

☎ 03 86 74 57 66
📄 <https://www.puisaye-tourisme.fr/prepar>



La Métairie Bruyère - Centre d'Art Graphique

☎ 03 86 74 30 72
La Métairie Bruyère Hameau Le Petit Arran
📄 <https://la-metairie.fr/>



Muséum d'Auxerre

☎ 03 86 72 96 40
5, boulevard Vauban
📄 <http://www.auxerre.fr>



34.5 km

🌳 6

Départ depuis le Champ de Foire (aire de camping-cars). (D/A) Traverser la Rue du Petit Pont et prendre en descente le Chemin de la Déplaisance (le plus à gauche), vers le Nord-Ouest. Au passage, laisser un chemin partir sur la droite. Arriver au hameau des Jolivots (croix sur la droite). (1) Prendre alors la petite route qui part à l'Ouest (ignorer celle qui part franchement à droite et qui dessert quelques maisons du village). Continuer jusqu'au bout en passant au pied du château de Ratilly sur votre gauche (possibilité de faire le tour). (2) Continuer et laisser de part et d'autre les hameaux des Martins, de Bourg-sans-Paille et des Pautrats. (3) À partir de cette fin de route jalonnée en sa fin d'arbres têtards, emprunter le chemin sableux qui part au Nord-Ouest. Laisser le premier chemin croisé sur la droite (voie forestière) et poursuivre jusqu'au prochain croisement. (4) Prendre le chemin de droite et descendre en laissant un sentier sur la droite. (5) Passer au pied du site des Neufs Pas. Continuer en

42.8 km

🌳 7

Départ depuis le parking situé Rue Hugues Cosnier (tout près des Sept Écluses). (D/A) Dos au parking, partir à droite et traverser le pont qui enjambe le canal. À la sortie, prendre de suite l'allée qui descend au pied des écluses, le canal sera à main gauche. Arrivé au pied de ces écluses, continuer tout droit, toujours en longeant le canal. Au croisement avec la route principale, virer à droite et poursuivre Rue André Henriat. Laisser sur la droite, la Rue Henri IV et tourner à la prochaine intersection direction Breteau (Rue des Postillons). (1) Quitter la route principale pour prendre sur la droite la direction le Cottard. Laisser la prochaine voie de droite en sens interdit. À la prochaine intersection, virer sur la droite. Continuer toujours tout droit. (2) Quitter la route principale, virer sur la droite, garder la direction de la Brenellerie. Dans l'angle à gauche, caché par la végétation, le Calvaire de Sainte-Anne. Poursuivre sur la route, en gardant la clôture sur votre droite. (3) Au niveau du Château de la Brenellerie (à

7.1 km

🏛️ 1

PARLY
Un lieu d'artisanat d'art unique en Europe ! Venez découvrir le monde fascinant d'un atelier d'imprimeur et éditeur d'art : un site unique en son genre mêlant patrimoine, savoir-faire et artistes de renom. Cette complémentarité des métiers d'art en fait un lieu de création unique en Europe. Un espace d'inspiration, d'expérimentation, de réalisation dans de vastes ateliers. De belles presses et une collection exceptionnelle de plusieurs tonnes de caractères de plomb de toutes tailles sont à disposition des artistes. Le centre accueille des milliers d'amateurs d'art et d'artisanat pour des visites guidées des ateliers, avec possibilité de repartir avec une gravure !

9.0 km

🏛️ 2

AUXERRE
Le Muséum d'Auxerre a pour mission de présenter, valoriser et faire comprendre la biodiversité, l'environnement et l'actualité scientifique grâce à une programmation culturelle : expositions permanentes et temporaires, animations pédagogiques et participations aux manifestations nationales (Journées Européennes du Patrimoine, Nuit des Musées, Fête de la Science). Le Muséum conserve 140 000 spécimens d'histoire naturelle qui lui valent le label «Musée de France». Parc à la française.

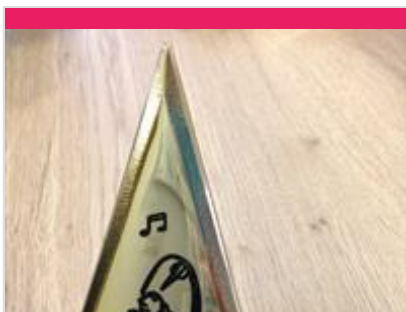
Mes recommandations (suite)

Découvrir La Puisaye

Top 10

OFFICE DE TOURISME PUISAYE-FORTERRER

WWW.PUISAYE-TOURISME.FR



Sur les Traces de Cadet Roussel

☎ 03 86 52 06 19

Office de Tourisme 7, place de l'Hôtel de ville

🌐 <http://www.ot-auxerre.fr>

9.4 km

📍 AUXERRE



4

Un circuit piétonnier matérialisé par des bronzes scellés au sol permet la découverte du centre historique pour les amateurs de patrimoine. Ce circuit de 5 km se fait librement, chacun à son rythme. Une brochure explicative (en français, anglais, allemand, italien et néerlandais, disponible à l'Office de Tourisme d'Auxerre) accompagne ce circuit et présente les 67 curiosités de la ville.



Abbaye Saint-Germain

☎ 03 86 18 02 90

2 bis, place Saint-Germain

🌐 <https://www.abbayesaintgermain.fr/>

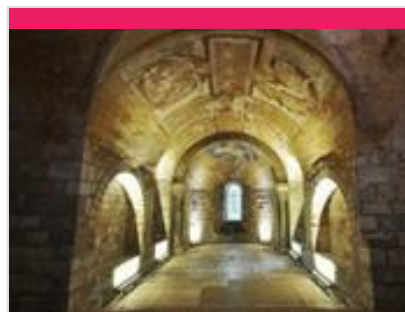
9.6 km

📍 AUXERRE



5

(Ve - XVIIIe siècles) Site majeur du patrimoine de l'Yonne, répertorié comme tel par de nombreux guides touristiques, l'abbaye Saint-Germain est un monument incontournable pour les amateurs d'art et d'histoire. Construite sur le tombeau de saint Germain, évêque d'Auxerre, et personnage emblématique du christianisme en occident. Si son origine remonte au Ve siècle, les bâtiments conservés les plus anciens datent du IXe siècle. Ce sont les cryptes de l'église, célèbres pour leur cycle de peintures murales carolingiennes, uniques en France. Le visiteur sera séduit par l'ensemble architectural, mêlant constructions carolingiennes (cryptes du IXe siècle), romanes (tour Saint-Jean, salle capitulaire et ancienne sacristie du XIIe siècle), gothiques (cellier et église haute du XIVe siècle) ou classiques (scriptorium et dortoirs reconstruits au XVIIIe siècle).



Crypte et trésor de la Cathédrale Saint-Etienne d'Auxerre

☎ 03 86 51 29 20

Place Saint-Etienne

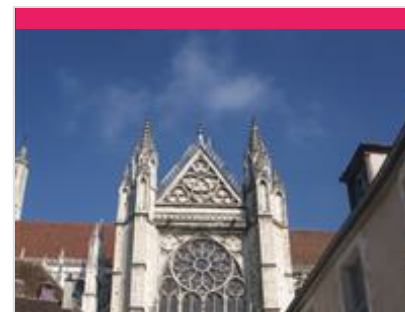
9.6 km

📍 AUXERRE



6

Le trésor original de la cathédrale Saint-Etienne d'Auxerre a été dispersé trois fois au cours de l'histoire : en 1359 lors de la prise de la ville par les Anglais au cours de la guerre dite de Cent Ans, en 1567 lors du sac de l'édifice par les Protestants, et enfin en 1790, à la Révolution française. L'actuel trésor est composé des quatre cents pièces que Germain Duru, collectionneur auxerrois, a légué à la paroisse Saint-Etienne en 1869. Une partie de cet ensemble est présentée au public dans la chapelle Sainte-Catherine, datée du XIVe s., en attendant la réalisation d'une exposition plus vaste dans l'ancienne salle capitulaire. Les visiteurs peuvent ainsi admirer, entre autres choses, des vases sacrés (XVe-XIXe s.), des émaux limousins (XIIIe s.), des ivoires sculptés (diptyques, triptyques...), des manuscrits et miniatures (XIVe-XVVe s.), des statuette de la Vierge et des



Cathédrale Saint-Etienne

☎ 03 86 51 29 20

Place Saint-Etienne

🌐 <http://www.cathedrale-auxerre.fr>

9.6 km

📍 AUXERRE



7

(XIe - XVIe siècles) Chef-d'œuvre de l'art gothique du XIIIe s., de dimensions relativement modestes mais d'une grande élégance, elle est la cinquième église édifiée sur ce site urbain exceptionnel dominant la rivière Yonne. Les trois premières furent ravagées par des incendies. De l'église romane en pierre élevée au XIe s. et qui fut abattue pour laisser la place à l'édifice gothique, subsistent la crypte et sa chapelle absidiale ornée de fresques dont une rarissime représentation du Christ à cheval, datée de la fin du XIe s. La construction de la cathédrale actuelle, commencée en 1215, durera près de trois siècles : chœur et parties basses de la façade au XIIIe s., croisillons et portails du transept nord au XIVe s., nef et transept sud au XVe s., achèvement de la façade et de la tour nord au XVIe s. Important trésor. Ensemble de verrières de très grand intérêt (XIIIe - XVIe s.).



Maison d'écrivain de Marie Noël

☎ 03 86 51 30 02

1, rue Marie Noël

🌐 <http://www.sshny.org>

9.7 km

📍 AUXERRE



8

Profitez d'une visite guidée exceptionnelle afin de découvrir la Maison de Marie Noël, grande poétesse du XXe siècle. Maison familiale où vécut la poétesse Marie Noël qui y aménagea son appartement. Une grande maison du XVIIIe siècle avec ses dépendances, sa vinée, au cœur de la ville, siècle aujourd'hui de la SSHNY. Au premier étage se trouve l'appartement de la poétesse dont le Salon de Musique et la Chambre (avec son bureau), cette dernière demeure telle qu'à la mort de l'ancienne occupante. Les visites durent environ 1h et ont lieu uniquement sur réservation, elles peuvent se dérouler du mardi au samedi, à 10h 30 ou 15h. Si nécessaire et possible, à la demande, d'autres horaires peuvent être envisagés. La capacité maximale d'accueil des groupes est de 15 personnes.

Mes recommandations (suite)

Découvrir La Puisaye

Top 10

OFFICE DE TOURISME PUISAYE-FORTERRE
WWW.PUISAYE-TOURISME.FR



La Pyramide du Loup

☎ 09 54 94 64 47

Lieu-dit les Gilats

💻 <https://www.lapyramideduloup.com>

12.0 km
📍 TOUCY



Une sortie ludique & éducative en lien avec la nature, réservez dès à présent votre sortie clé en main ! Au cœur d'une nature boisée, la Pyramide du Loup vous attend pour plonger dans l'univers du loup et de la biodiversité ! Partez à l'aventure en voyageant à travers le temps pour mieux comprendre l'évolution des relations entre l'Homme et le Loup depuis la Préhistoire jusqu'à nos jours. Du cycle 1 au cycle 4, nos animations sont adaptées avec un apport théorique et ludique. Animations sur les espèces animales et végétales (demander le dossier pédagogique). Profitez de notre parcours « Sentier pieds nus » L'objectif de ce parcours est de vivre des sensations nouvelles en utilisant d'autres sens que la vue. Les yeux bandés, nous marchons pieds nus à travers différents environnements pour les reconnaître grâce au toucher, comme les animaux le font.



Galerie de l'Ancienne Poste

☎ 03 86 74 33 00

Place de l'Hôtel de Ville

💻 <https://galerie-ancienne-poste.com/>

13.7 km
📍 TOUCY



Créée sous forme associative en 1997, la Galerie de l'Ancienne Poste figure aujourd'hui en France parmi les lieux majeurs d'exposition de céramiques contemporaines. Dans le cadre d'un hôtel particulier du XVIIe s. sont présentées des pièces uniques signées de leurs auteurs qui témoignent d'un art en constante évolution. Située à Toucy, petite ville de Puisaye-Forterre en Bourgogne, la Galerie de l'Ancienne Poste invite des céramistes de renom à venir exposer leurs dernières créations.



Jardin de La Borde

☎ 06 88 69 96 02

La Borde

💻 <https://www.lbmh.fr>

14.9 km
📍 LEUGNY



Le jardin de La Borde a été entièrement créé par sa propriétaire à partir de 1997. Les 7 ha de prés ont été aménagés en un parc qui se divise en six parties : un arboretum (50 espèces), un potager, une roseraie, un jardin à la Française, un verger, un bois et sa mare, entièrement intégrés dans la nature environnante.



Collection particulière de vanneries

☎ 03 86 45 47 70#06 67 24 21

64#06 66 06 06 91

12, Grande rue

💻 <https://www.vanneries-puisaye.fr/>

15.5 km
📍 DRACY



Dans l'ancienne cidrerie de Dracy, Hélène Lawson a rassemblé quelques 350 vanneries, du XVIIIe siècle à nos jours, découvertes au fil de ses séjours et de ses voyages en Asie, en Afrique et au gré des brocantes de nos régions. Elle partage avec ses visiteurs sa passion pour ces humbles objets qui témoignent de la créativité des vanniers du monde.



Moulin de Migé

☎ 06 13 22 26 03

Route nationale 151 (point kilométrique 20,3) (entre Gy-l'Evêque et Courson)

💻 <http://mouлиндemige.fr/>

16.1 km
📍 MIGE



Construit en 1794 par Édouard Dautin, dans un couloir de vents exceptionnels, sur les hauteurs de Migé, ce moulin à vent fonctionna jusqu'en 1895 ; cent ans plus tard, l'association À Tire d'Aile le restaure et le fait revivre à l'identique de son passé : visite et fonctionnement du moulin, technique et démonstration de mouture du grain à la seule volonté du vent.

Mes recommandations (suite)

Découvrir La Puisaye

Top 10

OFFICE DE TOURISME PUISAYE-FORTERRER
WWW.PUISAYE-TOURISME.FR



Caves Bailly-Lapierre

☎ 03 86 53 77 76

Quai de l'Yonne Hameau de Bailly

🌐 <https://www.bailly-lapierre.fr/>

16.3 km
📍 SAINT-BRIS-LE-VINEUX



L'exploitation des carrières souterraines de Bailly remonte au Moyen-Age. La pierre calcaire de très bonne qualité à servi jusqu'au XXe s. à la construction de monuments tels châteaux et églises et de villes. Le transport était facilité par la rivière Yonne qui coule au pied des carrières. Depuis 1972, ces carrières abritent les Caves Bailly-Lapierre, fondées par les vignerons de l'Auxerrois, pour élaborer le Crémant de Bourgogne : 4 ha de caves pour 7 millions de bouteilles stockées. Désormais, nous vous proposons une sélection de spécialités culinaires salées et sucrées à emporter en partenariat avec des producteurs locaux : Le Borvo à Chemilly sur Yonne, Maison Marc à Chemilly sur Yonne, La Trinquelinette à Trinquelin, Secrets Incomparables à Beaune. Vous pourrez donc découvrir des toastines de poissons, terrines, pâtisseries, plats cuisinés, charcuteries.



Musée d'Art et d'Histoire de Puisaye

☎ 03 86 45 73 05

5, rue Paul-Huillard

🌐 <https://www.mah-puisaye.fr/>

17.9 km
📍 VILLIERS-SAINT-BENOIT



Installé dans une belle demeure bourgeoise du XVIIIe s. transformée en musée. Au rez-de-chaussée, reconstitution d'une cuisine bourgeoise poyaudine. Une bibliothèque présentant une table de changeur du XVIe s. Une salle à manger présentant un tableau attribué à Hyacinthe Rigaud (1659-1743), une collection de céramiques, un buffet art-nouveau dessiné par Paul Huillard, architecte décorateur, donateur du musée à la commune ainsi qu'une commode, une bergère et un tapis (dépôt effectué par le Mobilier National en date du 20 janvier 2022). Le partenariat conclu à cette occasion avec la mairie a une profonde signification : il marque bien que, loin d'être réservé à nos dirigeants, le Mobilier National est d'abord et avant tout le Mobilier de la Nation.



Musée de la Bataille de Fontenoy

☎ 03 86 44 02 18

Rue Marien

🌐 <https://www.bataille-fontenoy841.fr/>

20.0 km
📍 FONTENOY



C'est à Fontenoy-en-Puisaye qu'eut lieu le 25 juin 841, l'importante bataille qui opposa les trois petits fils de Charlemagne : Lothaire, Louis le Germanique et Charles le Chauve, prélude au traité de Verdun signé en 843 qui consumma le partage de l'Empire (un obélisque commémoratif se trouve route de Thury). Au rez-de-chaussée, maquettes de Jacques Perreaut et peintures de Fabienne Dubois évoquant le site de la bataille (sculptures à découvrir dans le bourg). À l'étage, un combattant carolingien armé vous attend. Revivez cette page d'histoire grâce à une maquette animée de bande-son. Le musée s'est enrichi de pointes de lances trouvées sur le site.



Centre Régional d'Art Contemporain

☎ 03 86 44 02 18

Château du Tremblay

🌐 <https://crac-fontenoy.fr/>

20.6 km
📍 FONTENOY



Au Centre d'Art de Fontenoy, trois espaces permanents sont dédiés : - l'un à M'An Jeanne, vieille dame de 71 ans qui révéla avec des pastels tout un univers fantastique, - les deux autres à l'œuvre de Fernand Rolland, peintre et poète et Jean-Louis Vetter, sculpteur ; tous deux fondateurs du Centre Régional d'Art Contemporain. Deux expositions temporaires sont proposées au public pendant la saison.



Musée de la Vigne et du Tire-Bouchon

☎ 03 86 42 43 76

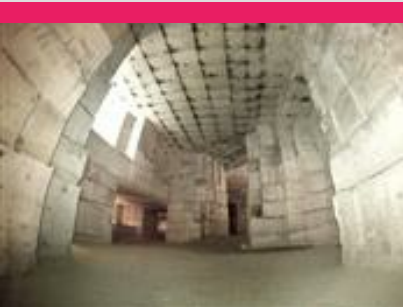
4, rue de l'Equerre

🌐 <http://www.chablis-geoffroy.com>

20.6 km
📍 BEINE



Alain Geoffroy, grand vigneron du Chablisien, se passionne pour les vieux outils des vignerons et pour les tire-bouchons anciens. Le viticulteur a réuni une quantité impressionnante d'objets et d'outils se rapportant au travail de la vigne. A ce jour, sa collection comporte plus de 9000 pièces. Tous ces objets racontent leur histoire au fil d'une remarquable exposition qui retrace le travail du vigneron. Étonnante collection de 4900 tire-bouchons du XVIIIe s. à nos jours. Un second étage est ouvert à la visite avec des outils liés au travail de la vigne et du vin. A l'issue de la visite, le Domaine vous propose une dégustation de ses Chablis et vous offre la possibilité d'acheter au détail quelques bouteilles de sa production.

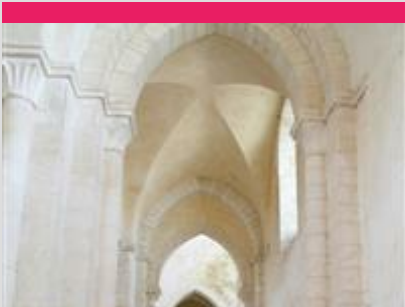


**Carrière Souterraine
d'Aubigny**

☎ 03 86 52 38 79#03 86 41 91 90
Hameau d'Aubigny Taingy
🌐 <https://carriere-aubigny.com/>

22.2 km
📍 LES HAUTS DE FORTERRE 🏰 U

La pierre de cette carrière exploitée depuis des centaines d'années a été utilisée pour la construction de l'Opéra, de l'hôtel de ville de Paris, du Conservatoire national des arts et métiers, des cathédrales d'Auxerre et de Sens et de nombreux édifices publics. L'extraction des blocs de pierre a laissé place à d'impressionnantes grottes portant les traces des lances et des aiguilles, seuls outils utilisés par les carriers pendant des siècles. Vous pouvez visiter le lieu à travers un parcours ludique et numérique, sur l'application Legendr pour résoudre cette énigme.

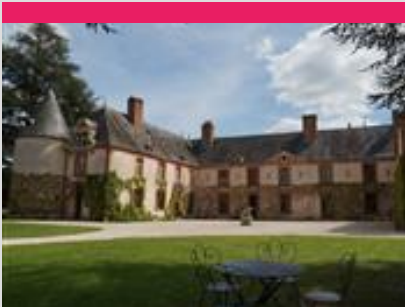


**Eglise abbatiale de
Pontigny**

☎ 03 86 35 03 56
Avenue de l'Abbaye
🌐 <https://www.abbatialepontigny-mdf.fr/>

23.2 km
📍 PONTIGNY 🏰 V

(XIIe - XVIIe siècles) L'abbatiale de Pontigny est l'un des plus beaux exemples d'églises cisterciennes que l'on puisse admirer en France. Rarement la noblesse, la pureté, l'élan de l'architecture cistercienne n'ont atteint une telle perfection. Deuxième fille de Cîteaux, l'abbaye de Pontigny fut fondée en 1114, sur les bords du Serein, aux confins de la Bourgogne et de la Champagne, mais l'église abbatiale actuelle fut élevée en deux étapes entre 1137 et 1150. Son style se situe exactement à la transition entre le roman et le gothique. Le porche de la façade est voûté d'arêtes. Les bas-côtés, les croisillons du transept le sont également, tout comme aurait dû l'être, semble-t-il, la nef qui reçut en fait la première voûte d'ogives construite en Bourgogne. À la fin du XIIe s., on détruisit le chevet plat primitif pour le remplacer par l'élégant chevet gothique actuel. Bénéficiant



Château de Montigny

☎ 06 09 91 49 39
Perreux
🌐 <https://www.chateau-montigny-puisaye.com/>

23.6 km
📍 CHARNY OREE DE PUISAYE 🏰 W

Entre 2021 et 2025, l'importante campagne de travaux menée avec la DRAC consista à refaire entièrement la toiture en ardoise, rénover la charpente et restaurer certains éléments architecturaux : cheminées, corniches et encadrements en briques, si typiques de la région. La volonté était de redonner à l'édifice son aspect d'origine purement XVIIIème. C'est aujourd'hui chose faite. Parole de visiteurs, Montigny n'est pas un château comme un autre. Les différents styles de décoration intérieure créent la surprise en passant d'une salle à l'autre. Lieu d'exception, il est à l'opposé d'un musée impersonnel ou d'un château un peu froid. C'est une demeure chaleureuse, vivante, chargée d'histoires et de souvenirs. Vous pourrez également découvrir la collection de faïences révolutionnaires exposée au château. Dans le parc



**Le Ferrier de Tannerre-en-
Puisaye**

Route des Mussots
🌐 <http://www.leferrierdetannerre.net/index.php>

24.0 km
📍 TANNERRE-EN-PUISAYE 🏰 X

Un des plus grands sites sidérurgiques de la Gaule Romaine (30 ha dont la moitié ouverte au public). Ce lieu, classé Monument Historique en 1982, a connu trois grandes périodes d'activité représentées sur le terrain par : la place consacrée au fer avec les bas fourneaux et la forge, la clairière du château aménagée sur l'emplacement de la forteresse détruite au Moyen Âge et la place présentant l'exploitation des scories au XXe siècle. L'ensemble est équipé de panneaux explicatifs. Un parcours permanent d'orientation a été réalisé avec la Fédération Française de Course d'Orientation : le bois de la Garenne a été équipé de 25 balises avec bornes de poinçonnage. Ce parcours permanent d'orientation comporte : un parcours vert facile de 6 balises pour les familles et jeunes enfants, un parcours bleu de 10 balises niveau moyen et un parcours



**La Ferme du Moulin de
Vanneau**

☎ 03 86 45 59 80
5 chemin du moulin
🌐 <http://www.moulin-de-vanneau.fr/>

25.4 km
📍 SAINTS-EN-PUISAYE 🏰 Y

Envie de passer un moment sympa en famille ? Bienvenue au Moulin Vanneau, une ferme d'antan où oies, chats, poneys ou encore cochons vivent comme au bon vieux temps. Pourquoi ne pas découvrir les lieux lors d'une balade à Poney ou à cheval de trait ? Découvrez ensuite le fonctionnement du moulin à eau toujours en activité. La fabrication de farine n'aura plus de secret pour vous et sentez-vous cette odeur de bon pain chaud ? Avec un peu de chance vous assisterez à la cuisson dans le four à pain. Quant à l'écomusée, il vous transportera au siècle dernier. Pour terminer, partez à la découverte des marais de la vallée du Branlin au travers un sentier de promenade pour découvrir ce site naturel remarquable. Mais ça donne faim tout ça ! Pas de soucis, sur place l'auberge vous permettra de recharger vos batteries avec de bons plats bio et locaux en terrasse ou à l'intérieur.

Mes recommandations (suite)

Découvrir La Puisaye

Top 10

OFFICE DE TOURISME PUISAYE-FORTERRER
WWW.PUISAYE-TOURISME.FR



Musée Colette

☎ 03 86 45 61 95

Place du Château

🌐 <https://www.musee-colette.com/>

27.8 km

📍 SAINT-SAUVEUR-EN-PUISAYE 🏛️ 🟡

Créé à l'initiative de sa fille Colette de Jouvenel et ouvert en 1995, le musée Colette est agréé musée de France. Gabrielle Colette, célèbre auteure, est née à Saint-Sauveur-en-Puisaye en 1873. Le musée qui lui est consacré en plein cœur de son village natal prend place au sein du château, rebâti au XVIII^e siècle. Si elle n'y a jamais séjourné, Colette l'évoque néanmoins au début de son premier roman, Claudine à l'école : « Montigny [...] ça s'étage en escalier au-dessous d'un gros château, rebâti sous Louis XV et déjà plus délabré que la tour sarrasine, épaisse, basse, toute gainée de lierre, qui s'effrite par en haut, un petit peu chaque jour. » La tour dite sarrasine est un donjon au plan rare, ovoïde, du XI^e et XII^e siècle. C'est dans ce lit de verdure et d'histoire que repose le Musée Colette, « un musée pour les sens autant que pour l'esprit » comme le présente le musée.



Maison natale de Colette

☎ 03 86 44 44 05

8-10, rue Colette

🌐 <http://www.maisondecolette.fr>

27.9 km

📍 SAINT-SAUVEUR-EN-PUISAYE 🏛️ 🟡

Voyagez à travers le temps à la rencontre de la plus célèbre des bourguignonnes : l'écrivain Colette. Maison et jardins ont été fidèlement reconstitués d'après les textes de l'auteur et les documents d'archives : couleurs, papiers peints, mobilier permettent de retrouver l'ambiance d'une maison bourgeoise à la fin du XIX^e siècle. Tout au long de l'année, la maison de Colette vous propose également des festivals, des lectures, des conférences, des ateliers et des projections.



Château-Fort des Comtes d'Auxerre et de Nevers

☎ 03 86 41 51 71

17, rue du Château

🌐 <https://www.chateau-de-druyes.com/>

28.5 km

📍 DRUYES-LES-BELLES-FONTAINES 🏛️ 🟡

Du château, il reste les murs et les tours d'enceinte ainsi que l'imposante poterne avec ses imposants mâchicoulis, qui défendait l'entrée principale (sur trois étages, dont la terrasse accessible lors de la visite). L'importance de ces vestiges, leur situation au sommet d'un piton rocheux, confèrent à l'ensemble une majesté et une puissance impressionnantes. Nombreuses expositions à l'intérieur. À ne pas manquer, dans la ville basse, la belle église romane dédiée à saint Romain et le tilleul classé, le lavoir, la maison natale de Jean-Roch Coignet, l'auteur des célèbres Cahiers du capitaine Coignet et celle de l'ingénieur Jean Bertin, le père de l'aérotrain. Aire de pique-nique et jeux pour enfants vers les sources de la Druyes.



La Fabuloserie - Musée d'art hors-normes/art brut

☎ 03 86 63 64 21

1, rue des Canes Dicy

🌐 <http://www.fabuloserie.com>

28.9 km

📍 CHARNY OREE DE PUISAYE 🏛️ 🟡

La Fabuloserie, ce musée d'art hors-normes/art brut, dont le nom évoque bien le merveilleux, comprend la "maison-musée" où sont présentées plus de 1 000 œuvres créées par des autodidactes, et un « jardin habité », où l'on découvre au pourtour d'un étang des œuvres d'habitants paysagistes. Sans oublier l'émouvant Manège de Petit Pierre de renommée internationale ! Petits et grands, habitués des musées ou non, cette balade de 2 h ou plus, vous ravira !



La Bâtisse

☎ 03 86 45 68 00

2 bis, Lieu-dit la Bâtisse D 85 - route de Saint-Fargeau

🌐 <https://poterie-batisse.com/>

29.1 km

📍 MOUTIERS-EN-PUISAYE 🏛️ 🟡

Four couché du XVIII^e siècle. Ateliers de 1930. Fondée au XVIII^e s., La Bâtisse a vu se succéder 10 générations de potiers de père en fils. Dans l'atelier de 1930 toujours en activité où se reproduisent des gestes ancestraux : le pétrissage de la terre, le tournage et l'émaillage, la Poterie de la Bâtisse vous fera voyager au travers du temps !



Réservoir du lac du Bourdon

☎ 03 86 74 10 07

32.7 km
📍 SAINT-FARGEAU



Au cœur de la Puisaye-Forterre, le Lac du Bourdon c'est l'endroit qu'il vous faut lorsqu'on aime les loisirs nautiques et de plein air : canoë-kayak, pédalos, voile, planche à voile et en juillet-août, baignade surveillée et initiation à l'aviron. Balade, camping, restauration et équitation autour du Bourdon.



Guédelon, nous bâtissons un château fort

☎ 03 86 45 66 66
D 955

📍 <https://www.guedelon.fr/>
33.1 km
📍 TREIGNY-PERREUSE-SAINTE-COLOMBE



C'est en forêt de Guédelon, au cœur d'une ancienne carrière, que les ouvriers bâtissent chaque jour, sous vos yeux, un château fort du XIIIe siècle. Carriers, tailleurs de pierre, maçons, charpentiers, forgerons, tuiliers, menuisiers, cordiers, charretières, charron, peintres, vanniers, herboriste, jardiniers... transforment et valorisent la pierre, le bois, la terre présents sur le site pour vous livrer les secrets des bâtisseurs du Moyen Âge. De saison en saison, les ouvriers de Guédelon relèvent ce défi hors normes. L'enceinte fortifiée, le logis et ses charpentes, la chambre et ses peintures murales, la cuisine et le cellier, les salles de tir et leurs imposantes voûtes d'ogives, la chapelle, la moitié du chemin de ronde... ont été réalisés sous les yeux de milliers de visiteurs venus visiter ce chantier unique au monde. En 2025, les ouvriers poursuivent les



Musée de l'Aventure du Son

☎ 03 58 47 00 15
2 Place des Augustins

📍 <https://www.aventureduson.fr/>
33.3 km
📍 SAINT-FARGEAU



Collections publiques uniques en Europe sur ce thème, L'Aventure du Son expose plus de 1 000 instruments de musique mécanique, phonographes et radios. Installé dans un couvent du XVIIe s. au centre de Saint-Fargeau, capitale de la Puisaye, le musée propose de découvrir l'aventure du son grâce à des objets exceptionnels : orgues de barbarie, pianos mécaniques, premières inventions de Cros, Edison, Lioret, Pathé, etc. jusqu'aux appareils Pioneer. Le musée permet également au public de se plonger dans l'univers de la radiophonie par la visite d'un ensemble de radios particulièrement riche, de l'invention de Branly jusqu'à nos jours. Un musée à voir et à écouter. Pour les plus jeunes, le Musée propose une visite ludo-éducative sur des tablettes numériques.



Château de Saint-Fargeau

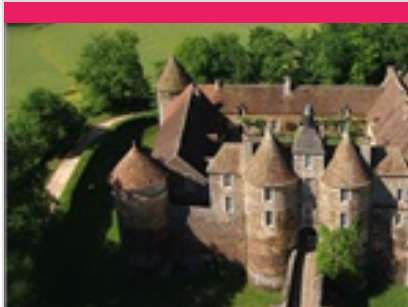
☎ 03 86 74 05 67
Place du château

📍 <https://www.chateau-de-st-fargeau.co>

33.5 km
📍 SAINT-FARGEAU



Au premier abord, on se heurte à l'aspect monumental et écrasant d'une maison fortifiée et défensive du XVe siècle, faite pour traverser les siècles. Mais à peine entré dans la cour d'honneur, on découvre un somptueux décor... un chef d'œuvre classique du XVIIe siècle, dessiné par le Vau. Le château de Saint-Fargeau, qui fut le berceau de la famille maternelle de l'académicien Jean d'Ormesson, est largement évoqué dans le roman de ce dernier, Au plaisir de Dieu, et a servi de cadre au tournage du feuilleton télévisé tiré de cette œuvre.



Château de Ratilly

☎ 06 09 12 13 74
Treigny

📍 <https://chateauderatilly.fr/>

34.0 km
📍 TREIGNY-PERREUSE-SAINTE-COLOMBE



Au débouché d'un petit chemin de terre surgit l'impressionnante façade du Château de Ratilly, véritable forteresse médiévale construite sur des fondations du XIe s., achevée au XIIIe, puis transformée pour partie à la Renaissance. Les quatre tours d'angle, les deux tours d'entrée défendant le pont-levis, les douves, le pigeonnier entourent la charmante cour intérieure carrée. Depuis 1951, l'atelier de poterie, les expositions, spectacles et stages font de Ratilly un centre d'art de premier plan.

Mes recommandations (suite)

Découvrir La Puisaye

Top 10

OFFICE DE TOURISME PUISAYE-FORTERRER

WWW.PUISAYE-TOURISME.FR



La ferme du Château

☎ 07 67 91 92 48

Allée des Platanes

🌐 <https://www.ferme-du-chateau.com/>

34.0 km

📍 SAINT-FARGEAU



La Ferme du Château est un endroit remarquable, instructif et un retour en arrière des plus agréables avec ses animaux en liberté (chèvres, veaux, poules, cochons, canards, oies...). Profitez des nombreuses animations qui raviront petits et grands : dégustez un morceau de pain sorti tout droit du four, donnez le biberon aux veaux et aux chevreux, goûtez le lait de chèvre encore chaud, prenez soin des poneys dans la ferme, caressez tous les animaux présents !



Le Couvent

☎ 03 86 74 75 38

4-8, rue du Couvent

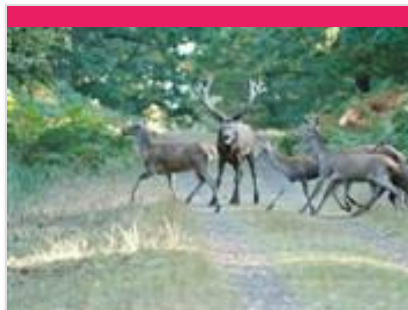
🌐 <http://www.lecouventdetreigny.com>

34.3 km

📍 TREIGNY-PERREUSE-SAINTE-COLOMBE



Le Couvent est un bâtiment dont l'origine remonte aux XVe s., autrefois propriété de la Congrégation hospitalière des sœurs de la Providence de Sens. Le Couvent, réhabilité, abrite les expositions organisées par l'Association de Potiers Créateurs de Puisaye, où se côtoient les œuvres des Potiers de l'Association et celles de leurs invités. Depuis 1982, les membres de l'Association des Potiers Créateurs de Puisaye, se sont donnés pour mission de faire découvrir la céramique contemporaine dans toute sa diversité. Trois expositions installées dans les six salles du Couvent, un festival de céramique en août, ainsi que diverses animations accueillent plus de 6 000 visiteurs.



Parc Animalier de Boutissaint

☎ 03 86 74 18 18

Treigny

🌐 <https://parc-boutissaint.qweekle.com/s>

34.6 km

📍 TREIGNY-PERREUSE-SAINTE-COLOMBE



Vivez l'expérience Boutissaint : une immersion nature unique en Europe ! Venez éveiller vos sens et vous offrir des souvenirs inoubliables en évoluant sur 400 ha de forêt où vivent 400 animaux en totale liberté : cerfs, daims, sangliers ainsi que bisons d'Europe et mouflons en enclos. A parcourir librement, à pied, avec vos vélos ou vos chevaux.



Maison de la Mémoire potière

☎ 03 86 39 63 72

29 Faubourg des Poteries

🌐 <https://www.maisondelamemoirepotier>

41.0 km

📍 SAINT-AMAND-EN-PUISAYE



Rare vestige quasiment intact des poteries du 19ème siècle, l'ancienne poterie de Monsieur Gaubier dit Cadet aujourd'hui "Maison de la mémoire potière" offre un ensemble complet et quasi unique de bâtiments typiques de la production potière. Les visites guidées vous replaceront dans l'ambiance du début du siècle et vous feront découvrir à travers ce site l'histoire de la poterie en Puisaye. Une démonstration de tournage pourra conclure votre visite.



Galerie l'Art et la Matière

☎ 03 86 39 63 72

17, grande rue

41.4 km

📍 SAINT-AMAND-EN-PUISAYE



La Galerie l'art et la matière est gérée par la mairie de Saint Amand en Puisaye référencée Ville et Métiers d'Art et est dédiée à la promotion des œuvres d'artistes et d'artisans. Vous pourrez y découvrir diverses expositions temporaires.



Les Sept Ecluses de Rogny

☎ 03 86 74 57 66
Rue Hugues Cosnier
💻 <https://www.7ecluses-canaldebriare.fr>

42.9 km
📍 ROGNY-LES-SEPT-ECLUSES 🏰

Relier « de Loire en Seine », deux bassins fluviaux par un canal à écluses alimenté par un bief de partage, tel était l'audacieux projet conçu à la fin du XVI^e siècle. par l'ingénieur Hugues Cosnier, encouragé par Henri IV et son ministre Sully. La réalisation du canal - l'actuel canal de Briare - commença en 1604 : douze mille ouvriers y travaillèrent, protégés des menaces des grands propriétaires terriens par six mille hommes de troupe. Un exceptionnel ouvrage d'art, constitué de six, puis de sept écluses accolées, permit de franchir un dénivelé de 24 mètres. Mises en service en 1642, elles fonctionneront sans interruption jusqu'en 1887, date d'ouverture d'un nouveau tracé contournant la colline, avec six écluses espacées, adaptées au nouveau gabarit Freycinet. Les Sept-Écluses de Rogny restent un ouvrage d'art remarquable.



Le Jardin des Vignes Blanches

☎ 03 86 47 16 03#06 09 01 86 12
13, rue des Vignes Blanches

2.6 km
📍 CHARBUY 🍷 1

Producteur de légumes, fruits et plants de légumes.



Maison Gramm's - La Manufacture Bio

☎ 09 86 60 49 39
1 rue de Valmy
💻 <https://www.gramms.fr>

8.9 km
📍 AUXERRE 🍷 2

Le maïs dans tous ses états : découvrez notre sélection de popcorns Caramel Beurre salé subtilement parfumés aux saveurs originales telles que poivre du sichuan, citron ou mango curry et bien d'autres. Les meilleurs popcorn que vous n'avez jamais goûté à déguster pour l'apéritif ou devant un bon film.



Bille de Sucre

9.1 km
📍 AUXERRE 🍷 3



Pyneau Prunutz

☎ 03 86 52 32 06
3, Place Saint Nicolas
💻 <https://www.pyneauprunutz.fr/>

9.7 km
📍 AUXERRE 🍷 4

C'est en 1571, 30 ans après la découverte de la pâte à choux par le pâtissier de Catherine de Médicis, que la version salée a été inventée : la gougère était née ! Et c'est à Louis Pyneau et Jean Prunutz, deux rôtisseurs bourguignons exerçant dans l'Yonne que l'on doit cette découverte. Aujourd'hui, Pyneau Prunutz souhaite leur faire honneur en réinventant la gougère sans jamais oublier son terroir d'origine, la Bourgogne.

Mes recommandations (suite)

Découvrir La Puisaye

Top 10

OFFICE DE TOURISME PUISAYE-FORTERRER

WWW.PUISAYE-TOURISME.FR



Le Jardin de Laborde

☎ 03 86 46 43 30#06 11 48 20 43
Rue de Venoy

13.0 km
📍 AUXERRE



5

Juché sur la colline de Laborde, à quelques pas d'Auxerre ... Au fil des saisons, le plaisir de cueillir vos fleurs, fruits rouges et légumes ... Dans notre boutique, toute l'année, des produits locaux et régionaux, des fabrications artisanales, des produits authentiques ... Dans un cadre atypique, l'équipe du Jardin de Laborde vous fera passer d'agréables moments dans une ambiance chaleureuse et conviviale.



Ferme d'Ultéria

Les champs galottes

14.2 km
📍 SAINT-BRIS-LE-VINEUX



6

Proposer une alimentation Bio et saine et pleine de goût grâce à une ferme moderne et technique au sein d'un écosystème en permaculture rassemblant une école Montessori, une maison citoyenne et un atelier de bois massif.



Maddam - Brasserie de Chablis

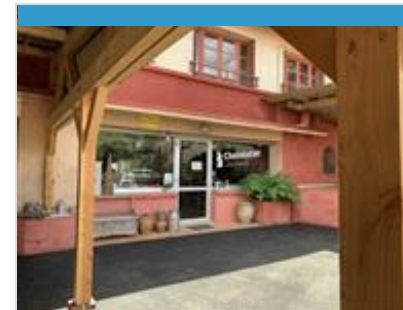
☎ 03 45 45 25 62
4, rue des Vendanges
💻 <http://www.maddam-chablis.com/>

25.4 km
📍 CHABLIS



7

Découvrez l'excellence brassicole avec Maddam, les bières fines de Chablis. Notre brasserie artisanale crée des bières biologiques d'exception, alliant passion et savoir-faire. Choissant soigneusement des ingrédients de qualité, nous vous offrons une expérience unique, où le terroir rencontre la créativité. Chaque gorgée révèle l'authenticité de notre processus de brassage, et notre brewpub devient le lieu idéal pour partager cette aventure gustative.



Sébastien Métoyer

☎ 03 86 91 65 15#06 16 71 13 11
Domaine du Moulin Rouge 7, lieu dit le Moulin Rouge
💻 <https://www.sebastien-metoyer.com/>

26.8 km
📍 CHARNY OREE DE PUISAYE



8

Passionné par son métier et passionnant quand il en parle, Sébastien Métoyer revisite le chocolat en le mariant à de nouvelles saveurs. Au Domaine du Moulin Rouge, il imagine invente et élabore des chocolats noir de 70 à 100 % de cacao, Bio, sans lécithine, et sans lactose ni gluten aux parfums étonnants. Venez déguster ses surprenantes créations aux alliances inattendues: chocolat au basilic, estragon, cèpe...



Drive des Fermes de Puisaye

☎ 06 49 92 68 01
Lieu-dit les Libaux
💻 <https://drive-des-fermes-de-puisaye.fr/>

33.3 km
📍 SAINT-PRIVE



9

Faites-vous livrer des paniers de produits fermiers dans votre hébergement de vacances en Puisaye-Forterre ! Pour une arrivée sereine, les pieds sous la table. Faites-vous livrer pour votre séjour, des produits locaux issus de nos fermes dans votre gîte, camping, résidence secondaire, chez des amis... Pour une arrivée en toute quiétude, nous nous mettons en relation avec le propriétaire de votre hébergement et nous remplissons le frigo pour vous... Les commandes sont à prendre jusqu'au mercredi soir à minuit pour une livraison le vendredi ou le samedi.



